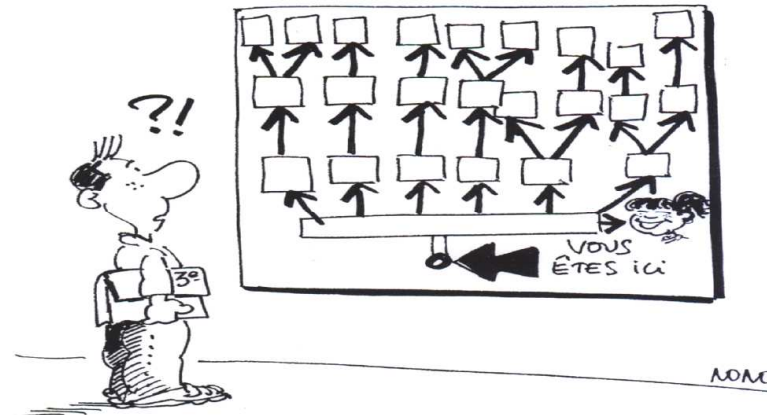


## Après la troisième

A chacun sa route ...



**Diaporama réalisé par le CIO de Rennes**

Janvier 2017

# Les voies d'orientation

**Lycée :  
1<sup>ère</sup> et terminale**

Voie générale

Voie  
technologique

Voie  
professionnelle

**Lycée : 2<sup>nde</sup>**

Générale et  
technologique

Professionnelle

**Collège**

3<sup>ème</sup>

```
graph TD; C[Collège] --> T3[3ème]; T3 --> LGT[Générale et technologique]; T3 --> P[Professionnelle]; LGT --> VG[Voie générale]; LGT --> VT[Voie technologique]; P --> VP[Voie professionnelle]; VG --> L1[1ère et terminale]; VT --> L1; VP --> L1;
```

La voie professionnelle

**REUSSIR PAR**

**La voie professionnelle ...**

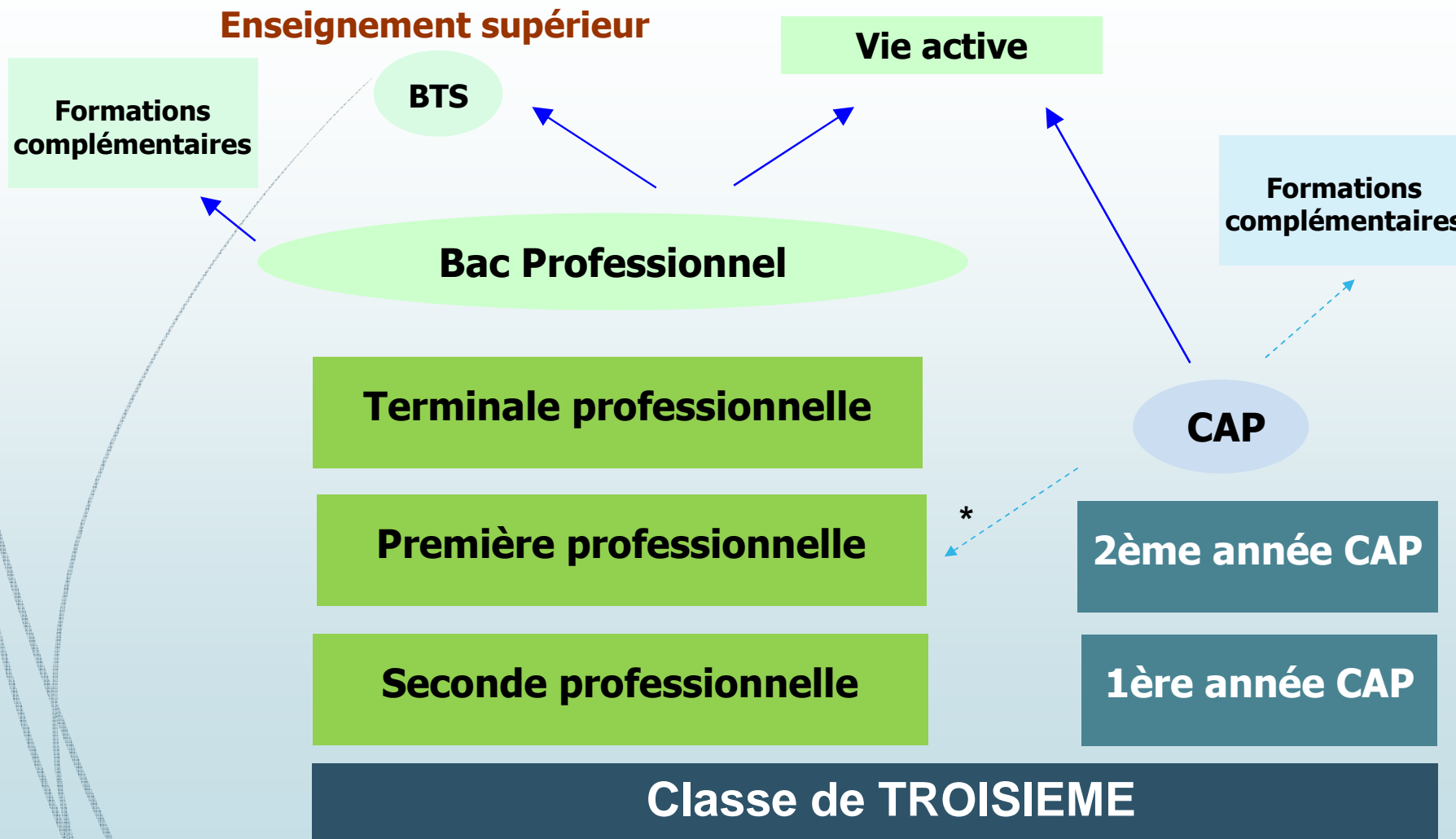
## Choisir la voie professionnelle

**Choix d'une  
spécialité**

**Goût pour  
les TP et  
mises en  
situation**

**Insertion ou  
poursuite  
d'études**

# La voie professionnelle



\* L'admission n'est pas systématique. Elle dépend du nombre de places et de l'adéquation entre le CAP obtenu et la 1<sup>ère</sup> pro sollicitée.

# BAC Professionnel



- Qualification de niveau bac, en 3 ans
- Insertion ou poursuite d'études
- En LP ou en apprentissage

## Contenu

- Période de formation en milieu professionnel (22 semaines sur 3 ans)
- Enseignements généraux : 55%
- Enseignements technologiques et professionnels : 45%

# CAP : diplôme d'insertion



- **Se former à un métier précis**
- **200 spécialités en France**
- **En apprentissage ou en LP**

## Contenu

- **Techniques professionnelles : 17 à 18h**
- **Enseignements généraux : 14 à 16h**
- **Formation en entreprise : 12 à 16 semaines**
- **Insertion ou poursuite d'études**

La voie générale et technologique

La voie GT



# La voie générale et technologique

Enseignement supérieur



**Bac général**

**Bac technologique**

**Terminale générale**

**Terminale technologique**

**1ère générale**

**1ère technologique**

**Seconde générale et technologique**

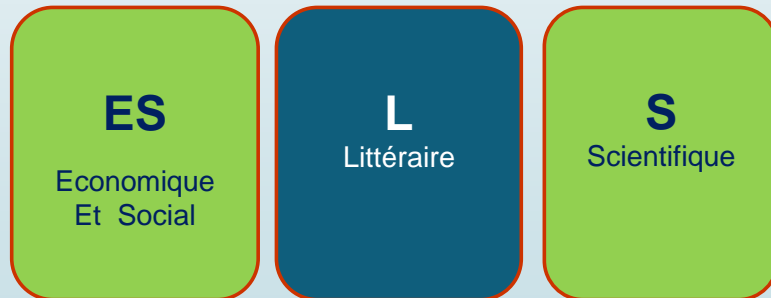
**2nde spécifique**

**Classe de TROISIEME**

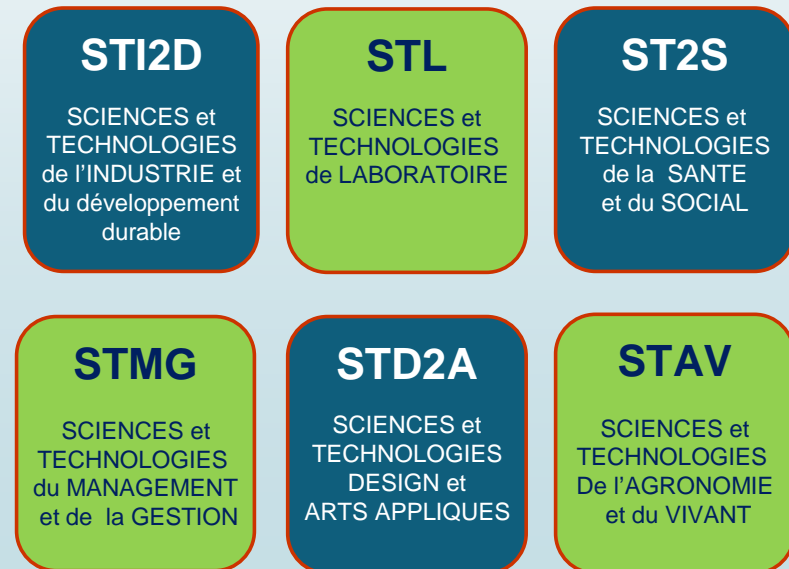
# Après la 2<sup>nd</sup>e GT

## A l'issue de la 2<sup>nd</sup>e Générale et Technologique: *le cycle terminal*

### 3 séries générales



### 6 séries technologiques



# Après la 2<sup>nd</sup>e spécifique

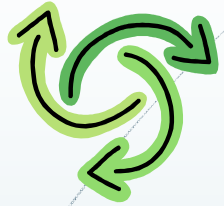
A l'issue de la 2<sup>nd</sup>e spécifique\*:  
*le cycle terminal*

2 séries technologiques

Sciences et  
Technologies  
De  
l'Hôtellerie et  
de la Restauration

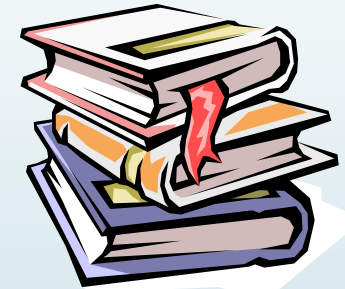
Techniques de la  
musique et  
de la danse

\* + 2 Brevets de Technicien possibles

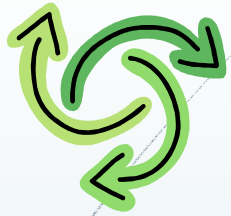


# CHOISIR LA VOIE GENERALE ...

- enseignement théorique et abstrait
- réfléchir / analyser / synthétiser
- argumenter / rédiger
- travail personnel important



- ✓ **analyser**
- ✓ **commenter**
- ✓ **argumenter**
- ✓ **rédiger**



### **CHOISIR LA VOIE TECHNOLOGIQUE ...**

- ***Curiosité pour un domaine d'activité***
- ***Goût pour les enseignements appliqués :  
Observation → Expérimentation  
(pédagogie de projet)***
- ***Nécessite une poursuite d'études***

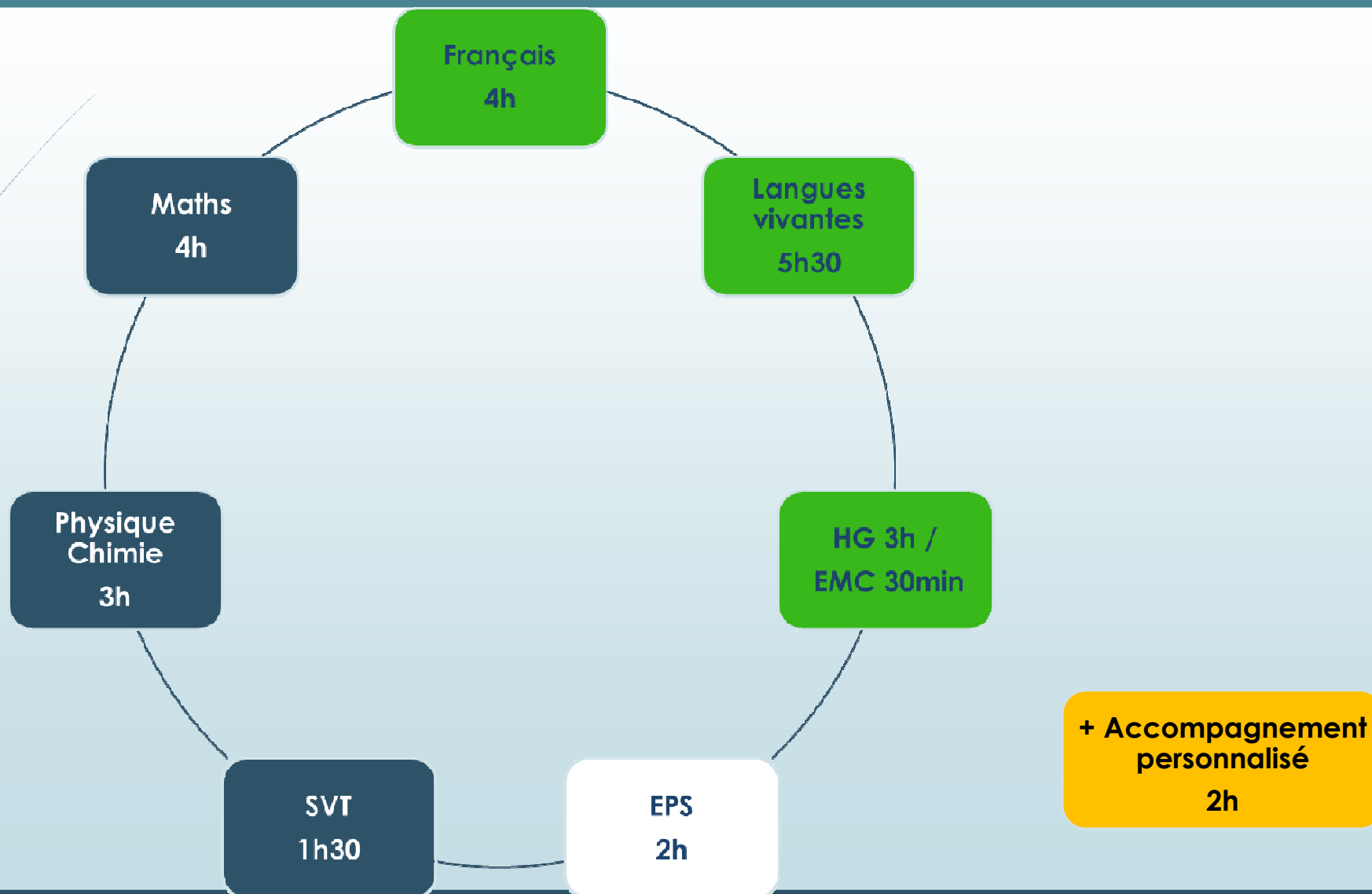
La voie générale et technologique

# La 2<sup>nde</sup> générale et technologique

## La 2<sup>nd</sup>e générale et technologique



# La 2<sup>nd</sup>e GT : enseignements communs





## La 2<sup>nd</sup>e GT : les enseignements d'exploration

# Un enseignement d'économie



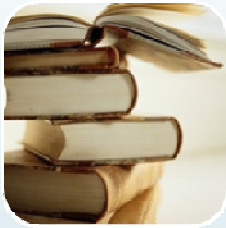
**Sciences Economiques et sociales**

OU



**Principes Fondamentaux de l'économie  
et de la gestion**

## Un second enseignement



**Littérature et société**



**Langues vivante 3**



**Langues et cultures de l'Antiquité**

# Un second enseignement



**Méthodes et pratiques scientifiques**



**Sciences de l'ingénieur**



**Informatique et création numérique**

## La 2<sup>nd</sup>e GT : les enseignements d'exploration



**Biotechnologies**



**Sciences de laboratoire**

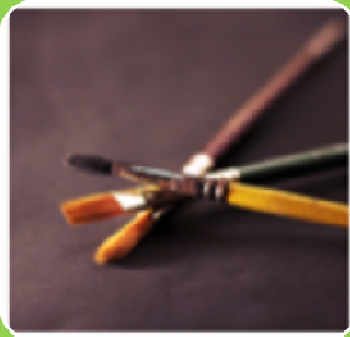


**Création et Innovation  
Technologiques**



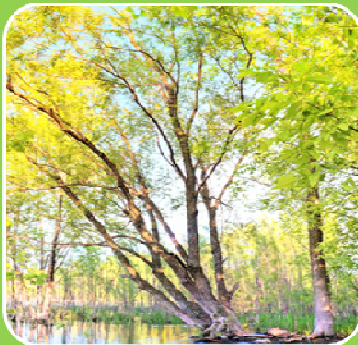
**Santé Social**

## La 2<sup>nd</sup>e GT : *les enseignements d'exploration*



### **Création et activités artistiques:**

- Arts visuels
- Arts du son
- Arts du spectacle
- Patrimoines



### **Ecologie, Agronomie, territoire et développement durable**

## La 2<sup>nd</sup>e GT : les enseignements d'exploration



### EPS

- Lycée Sévigné à Cesson
- 5h/semaine



### Création et Culture Design

- Lycée Bréquigny à Rennes
- 6h/semaine



### Arts du cirque

- Lycée Savina à Tréguier
- 6h/semaine

# L'affectation

## L'affectation en 2<sup>nde</sup> GT

**4 vœux possibles**

**Dérogations accordées par  
Le DASEN**

**Affectation dans le lycée  
de secteur**



# L'affectation en voie professionnelle

**4 vœux possibles**

**1 vœu =  
1 formation + 1 établissement**

**Formations sélectives**

**Pas de notion de dérogation**

# Les grandes étapes

# Calendrier

1<sup>er</sup>  
trimestre

- Temps de réflexion
- 1<sup>er</sup> bilan

2<sup>ème</sup>  
trimestre

- Vœu provisoire d'orientation
- Décision provisoire

3<sup>ème</sup>  
trimestre

- Vœu définitif
- Décision définitive
- Affectation

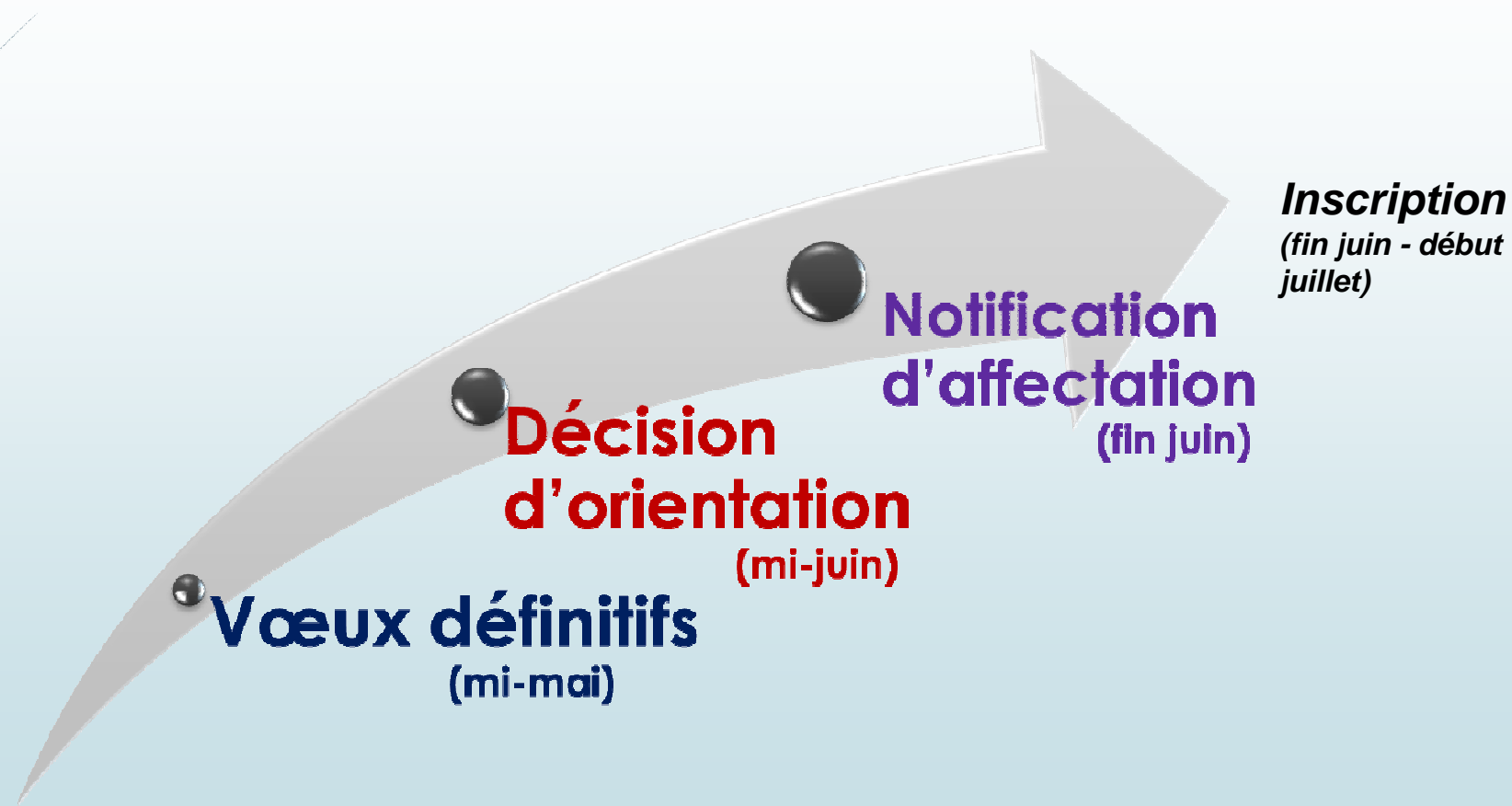
## Calendrier : 2<sup>ème</sup> trimestre

**Intentions  
d'orientation**

- Stage
- JPO
- pré-inscription
- mini-stage en lycée

**Décision  
provisoire  
du conseil  
de classe**

## Calendrier : 3<sup>ème</sup> trimestre



En savoir plus...

# Les ressources

Consulter la liste  
des formations  
de sa région

**Guide disponible  
courant 2<sup>e</sup> trimestre  
distribué gratuitement  
à tous les élèves de 3<sup>e</sup>**



Télécharger ce document → [www.onisep.fr](http://www.onisep.fr)

Accueil > Les infos de ma région > Les publications régionales en téléchargement

# Se documenter

S'informer sur  
les diplômes



Télécharger ce document → [www.onisep.fr](http://www.onisep.fr)

Accueil > Les infos de ma région > Les publications régionales en téléchargement



## Se documenter

S'informer sur  
les diplômes



# Se documenter

Vidéos sur  
ONISEP TV

<http://oniseptv.onisep.fr>



The screenshot displays the onisepTV website interface. At the top, there are logos for the French Republic, the Ministry of National Education, and the ONISEP logo. The main navigation bar includes 'onisep.fr', 'Métiers', 'Etudes', and 'Partenaires'. The featured video is titled 'BAC PRO Electrotechnique, énergies, équipements communicants' and shows two students in a workshop. To the right, a list of programs is displayed with expandable options:

- Apprentis en Europe
- Archetière : parcours
- Automatière : parcours
- BAC PRO Aménagement finition
- BAC PRO Artisanat et métiers d'art option communication graphique
- BAC PRO Artisanat et métiers d'art option ébéniste
- BAC PRO Artisanat et métiers d'art option tapisserie d'ameublement
- BAC PRO Commerce
- BAC PRO Conduite et gestion de l'exploitation agricole option productions animales

The video player at the bottom shows a progress bar, a 'Note' section with five empty circles, and a view count of 'Vu 119 fois'. The page footer indicates 'Page 01' and 'Page 09'.

# Se documenter

Toutes les informations sur la voie pro : parcours, insertion professionnelle, suite d'études... [www.mavoiepro](http://www.mavoiepro)

The screenshot displays the 'Ma Voie Pro' website interface. At the top, the logo 'Ma Voie Pro' is prominently featured, accompanied by the 'onisep' logo and the tagline 'TOUT SAVOIR SUR LA VOIE PROFESSIONNELLE'. Logos for the French Ministry of Education and 'agefa PME' are also visible. The main navigation path is shown as three large arrows: a pink arrow labeled 'COLLEGIEN', a yellow arrow labeled 'LYCEEN, ETUDIANT, APPRENTI', and a blue arrow labeled 'ET APRES'. To the right, there is a search section titled 'J'ENTRE PAR MA REGION' with a 'RECHERCHE LIBRE' input field and a 'OK' button. Below this, a 'JE RECHERCHE :' section offers options to search for 'un métier', 'une formation', or 'un établissement'. Further down, there are buttons for 'Parents' and 'Enseignants', both with upward-pointing arrows. At the bottom, a 'VIDEOS DE PRO' section features three video thumbnails. The footer contains copyright information: 'Copyright pour © Onisep/AGEFA PME 2013 - Qui sommes-nous ? - Nous contacter - Infos légales - Accueil'.

Encourager et faciliter la mobilité en Europe pendant ses études  
[www.mavoieproeurope](http://www.mavoieproeurope)

## En savoir plus...

### Centre d'Information et d'Orientation

1, Quai Dujardin  
35 000 Rennes  
Tél : 02 99 25 18 30

### Conseillère d'Orientation Psychologue

Mme  
Permanence au collège :  
Le